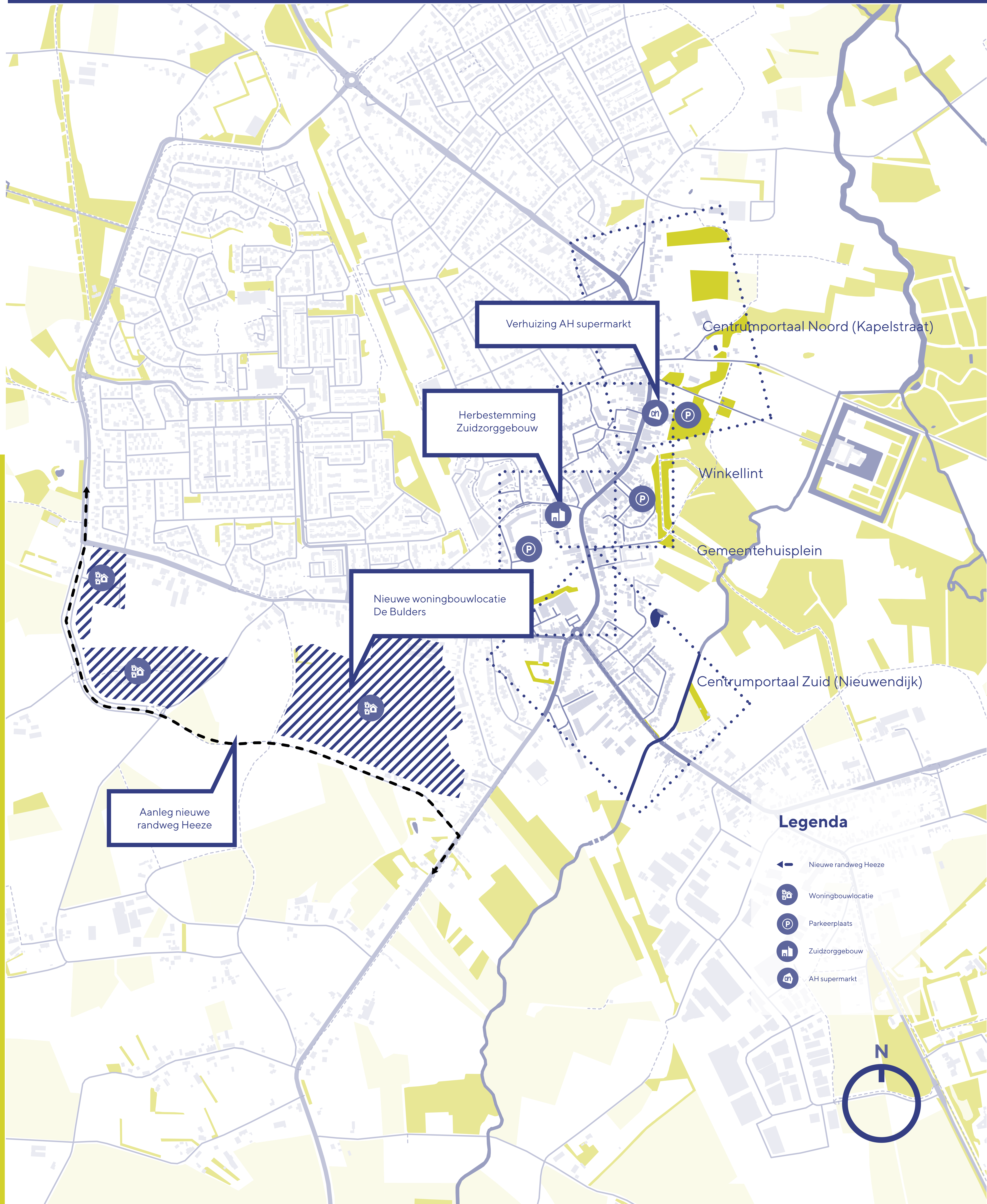


# Roadshow Heeze: aan de slag met het centrum!

Wat moet er volgens u gebeuren om het centrum van Heeze levendig te houden, of nog levendiger te maken? Vertel het ons!

Wij horen graag welke kansen u voor het centrum ziet en hoe deze verzilverd kunnen worden. De raad heeft in april het 10-puntenplan vastgesteld en opgeroepen dit plan samen met inwoners en ondernemers uit te werken tot een actieplan. De route voert langs vier plaatsen waar u in gesprek kunt gaan over het betreffende deelgebied: de Centrumportaal Zuid (Nieuwendijk), het Gemeentehuisplein, het Winkellint en de Centrumportaal Noord (Kapelstraat).

Directe aanleiding voor het 10-puntenplan en deze Roadshow zijn recente ontwikkelingen, waardoor ruimte ontstaat om het centrum anders in te richten en levendiger te maken. Denk aan de Albert Heijn die gaat verhuizen, de komst van de randweg en het Zuidzorggebouw waar een nieuwe bestemming voor gaat komen.



# Centrumportaal Zuid (Nieuwendijk)

## Mogelijk toekomstbeeld:

“De Nieuwendijk is een mooie groene woonallée met de Grote Aa als duidelijke entree, waardoor het een aantrekkelijk Centrumportaal is. Door het eenduidige wegprofiel en de bomenrijen kom je Heeze prettig binnenrijden. Er geldt een maximum snelheid van 30 km/h. Naarmate je verder richting het centrum komt is de woonfunctie gemengd met kleinschalige bedrijfsfuncties gericht op dienstverlening.”



Welke termen in de Wordle vindt u passend bij de toekomst van dit deelgebied? Welke termen mist u?



Plak hier uw post-it met uw antwoord



Wat zou hier morgen anders kunnen?

Waar denkt u aan bij een entree?

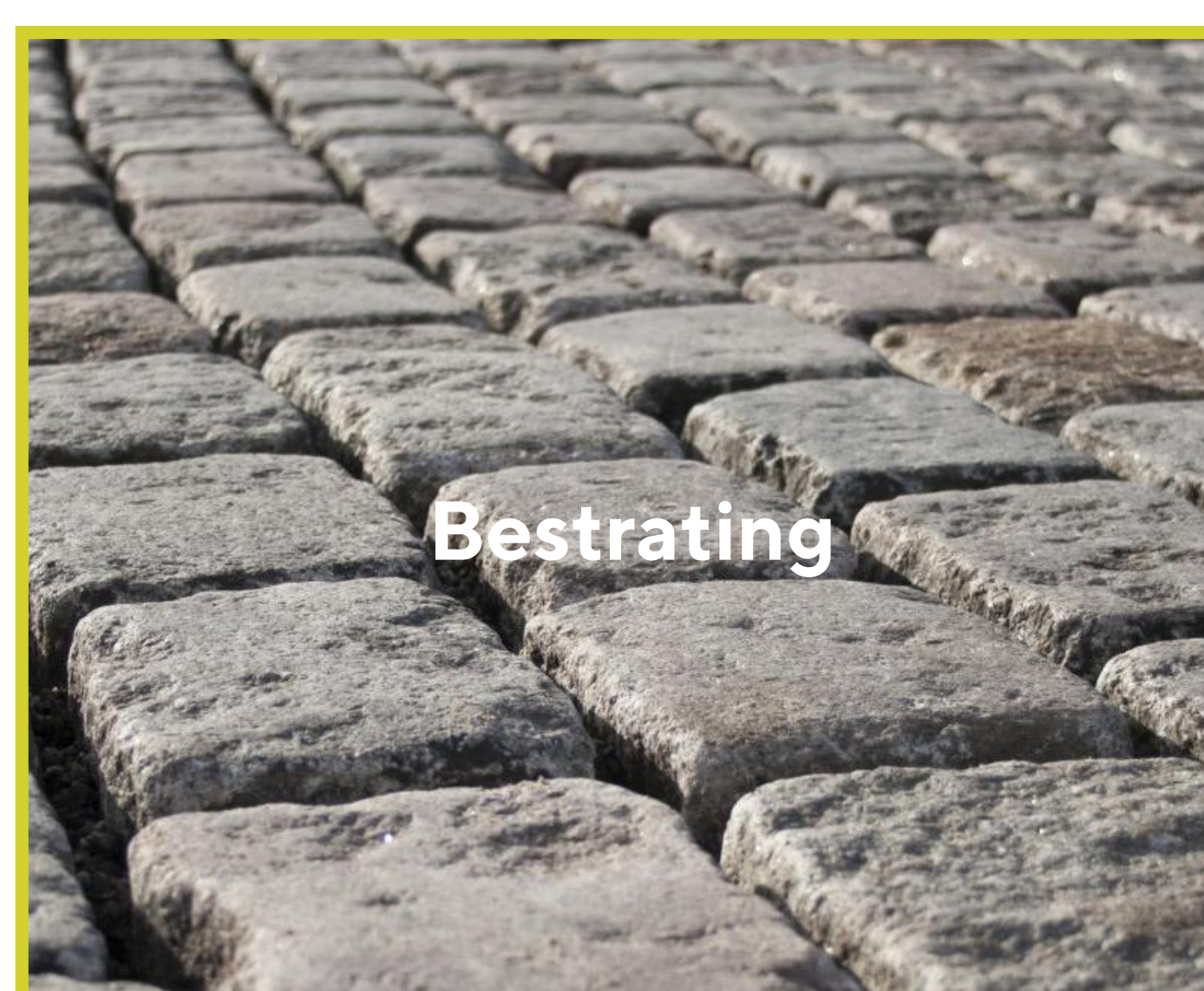
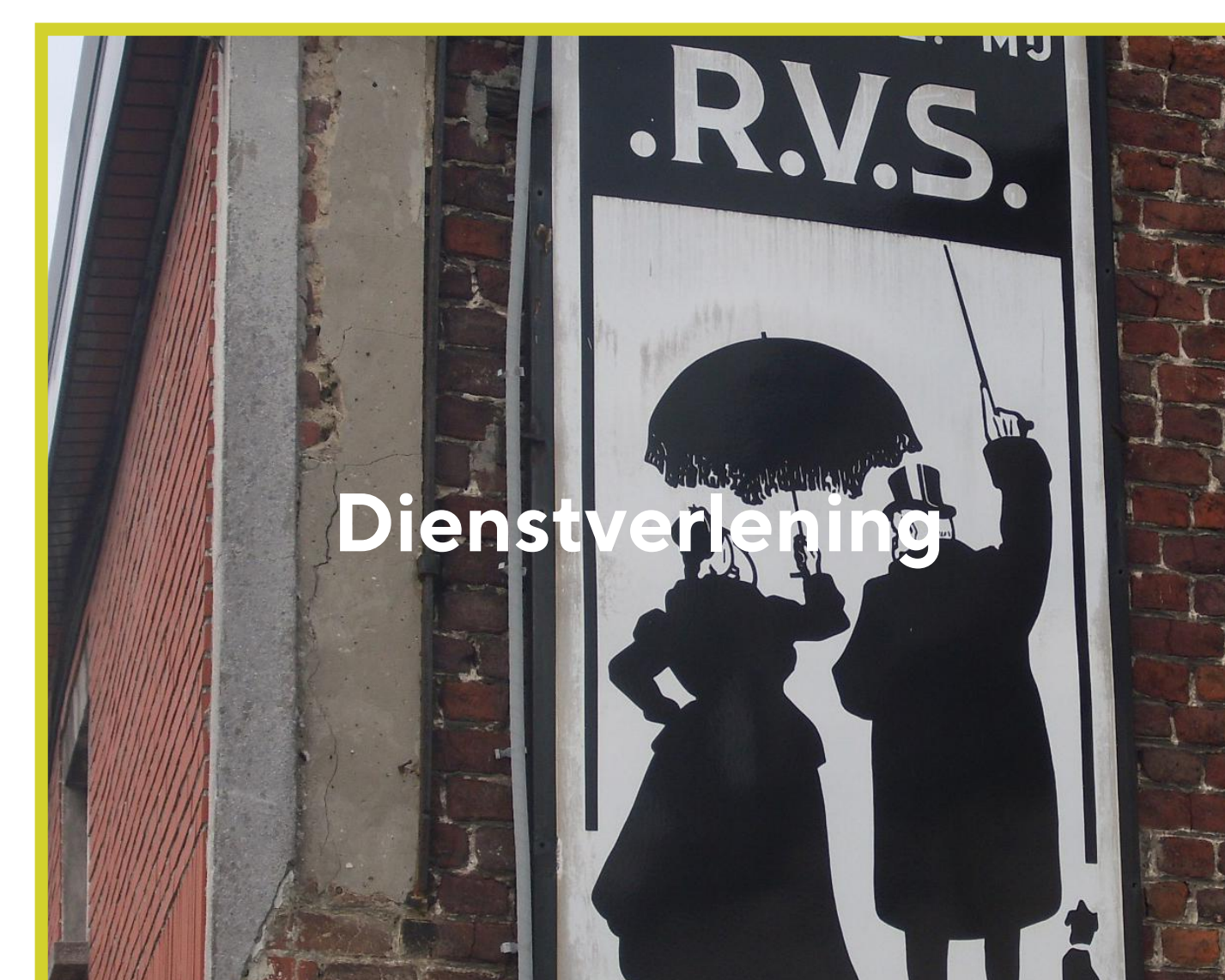
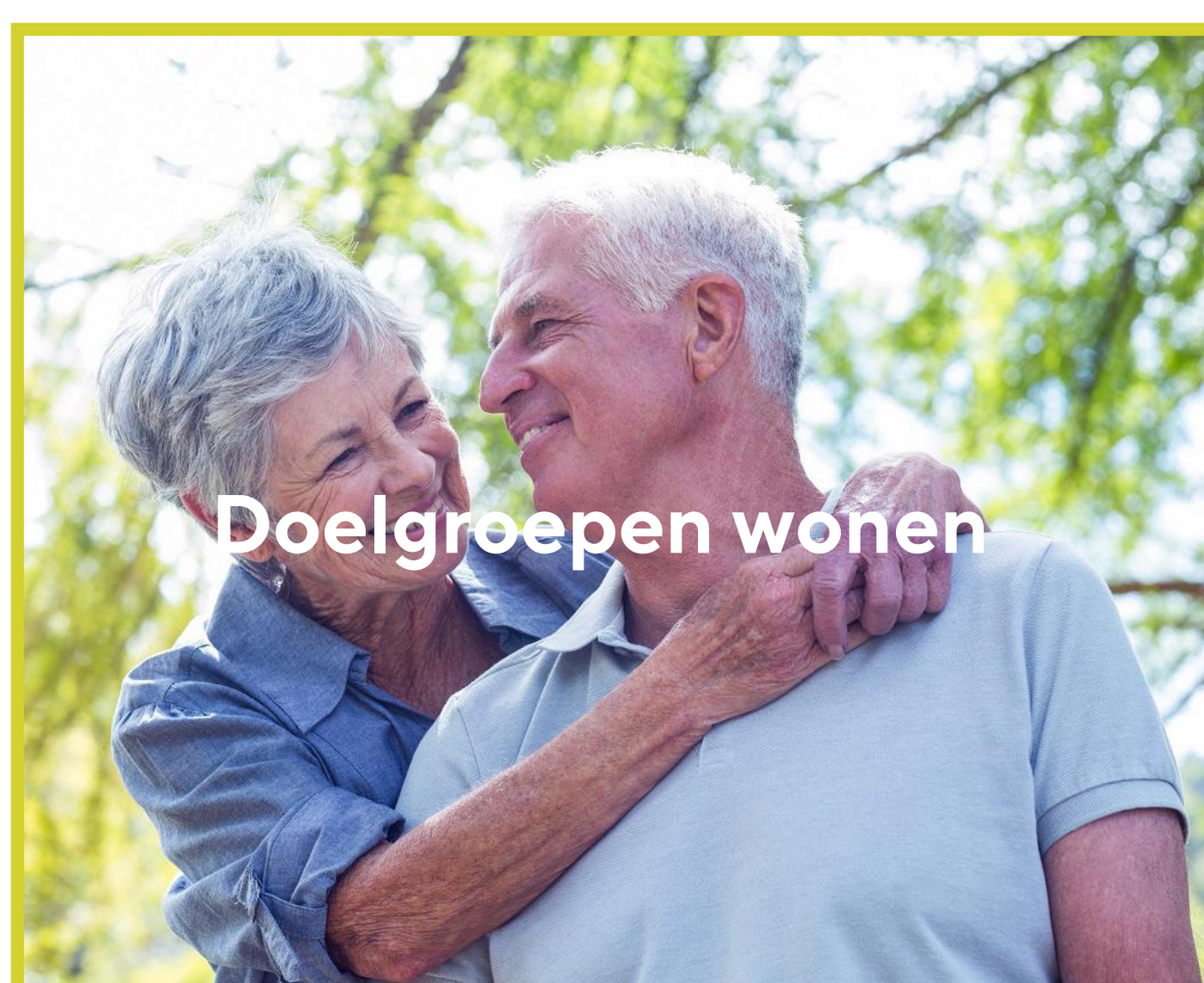
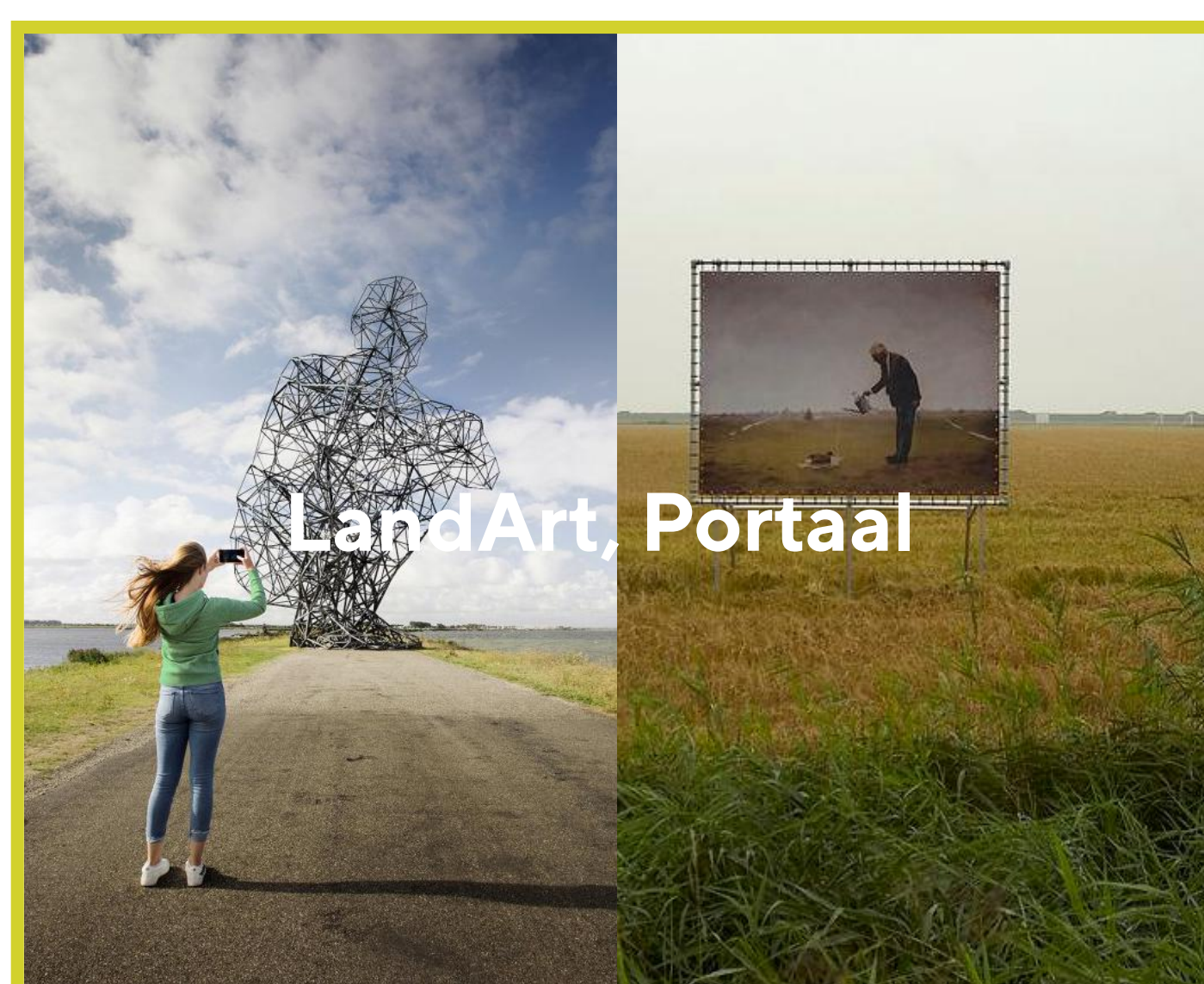
Welke functies op de Nieuwendijk horen eigenlijk op een andere plek?

Wat zou een passende functie zijn voor de verschillende leegstaande gebouwen op de Nieuwendijk? Wonen, bedrijvigheid?

Voor welke doelgroep is huisvesting op de Nieuwendijk geschikt?

Wat vindt u een logische plek voor een dorpsentree?

Hoe zou u de Nieuwendijk het liefst zien? Welke sfeerbeelden vindt u passen bij de toekomstige Nieuwendijk? Plak uw post-it!



# Gemeentehuisplein

## Mogelijk toekomstbeeld:

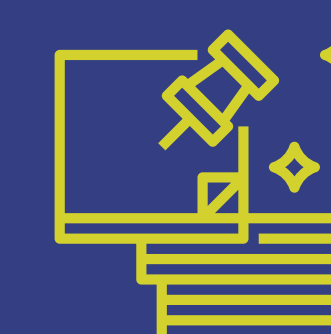
“Doordat de bestuursvleugel van het gemeentehuis is gesloopt en de parkeerplekken zijn verplaatst, is er een echt centrumplein gecreëerd. Het gemeentehuisplein is een aantrekkelijk en levendig plein vol horeca geworden. De evenementen die door het jaar heen georganiseerd worden, vinden hier plaats. Het is echt een ontmoetingsplek, waar het fijn is om te verblijven en waar ik ook makkelijk kan komen zonder de auto. Wel zo prettig als ik een drankje wil drinken!”



Welke termen in de Wordle vindt u passend bij de toekomst van dit deelgebied? Welke termen mist u?



Plak hier uw post-it met uw antwoord



Wat zou hier morgen anders kunnen?

Waar ziet u graag een nieuw café of restaurant met terras?

Hoe zou u het plein vergroenen?

Moet er meer ruimte komen voor fietsers en voetgangers (verbeteren overstekbaarheid)?

Wat voor functies vindt u passen bij het gemeentehuisplein? Denk bijvoorbeeld aan wonen, kantoor, horeca.

Wat is er volgens u nodig om van het gemeentehuisplein een aantrekkelijk verblijfsgebied te maken?

Hoe zou u het gemeentehuisplein het liefst zien? Welke sfeerbeelden vindt u passen bij het toekomstige gemeentehuisplein? Plak uw post-it!



## Mogelijk toekomstbeeld:

“Het winkellint is hét winkelgebied van Heeze. Moet je even een boodschap halen? Dan ben je hier op de juiste plek. Het is een gebied waar specifieke locaties zijn voor parkeren en laad- en losplekken. Hiermee hebben we de verkeersstromen los gemaakt van het voetgangersgebied waar de winkelaars rustig kunnen lopen.”





Welke termen in de Wordle vindt u passend bij de toekomst van dit deelgebied? Welke termen mist u?

VRACHTVERKEER

AUTO WELKOM

PARKEREN

VERKEERSVEILIGHEID

FIETSEN

LADEN EN LOSSEN

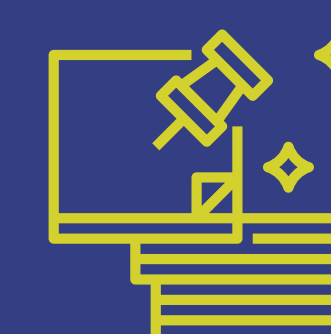
LEEGSTAND

LOKALE PRODUCTEN

LEVENDIGHEID

VOORZIENINGEN

Plak hier uw post-it met uw antwoord



Wat zou hier morgen anders kunnen?

Waar ziet u kansen voor nieuwe winkels? En aan wat voor winkels heeft u behoefte?

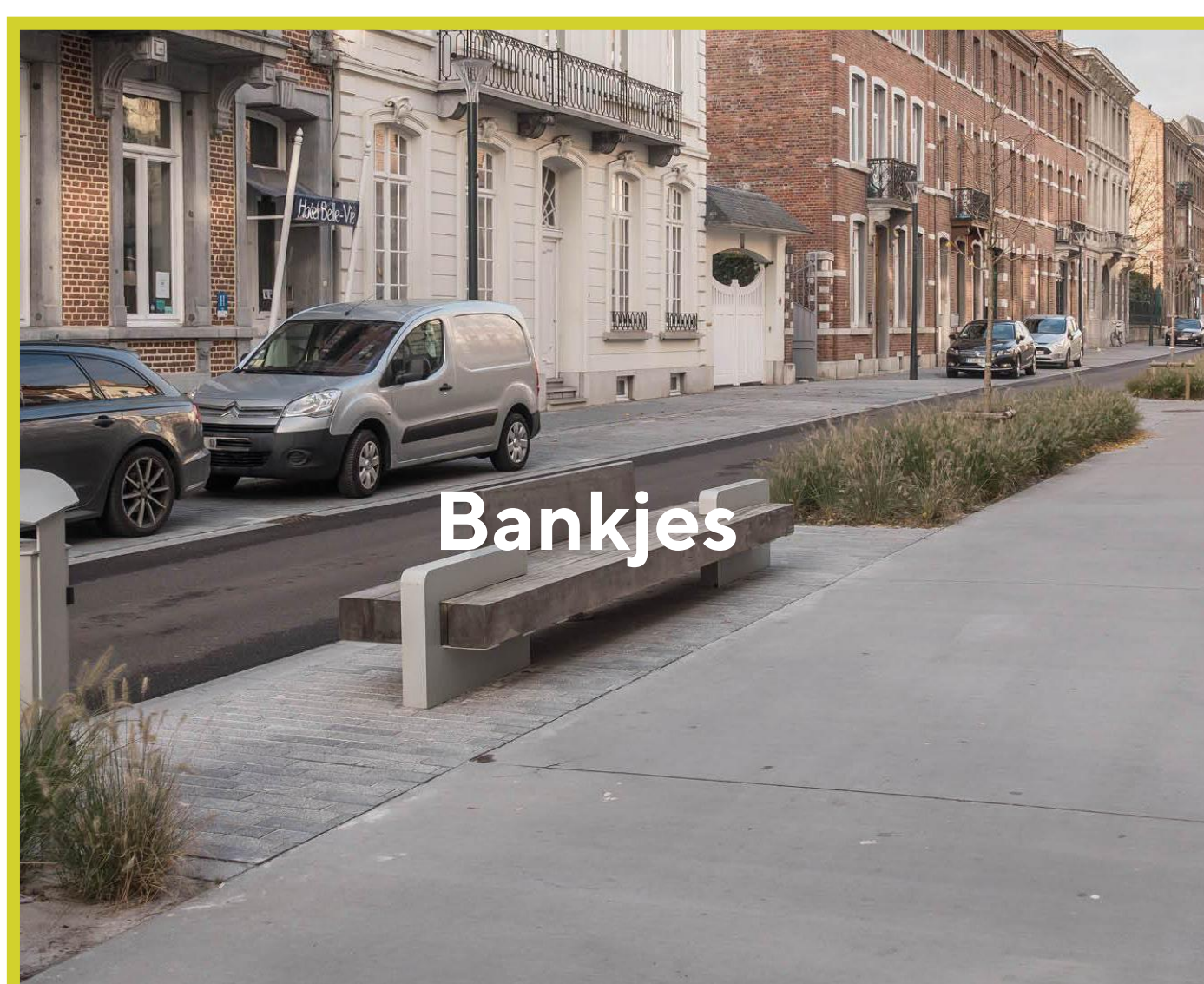
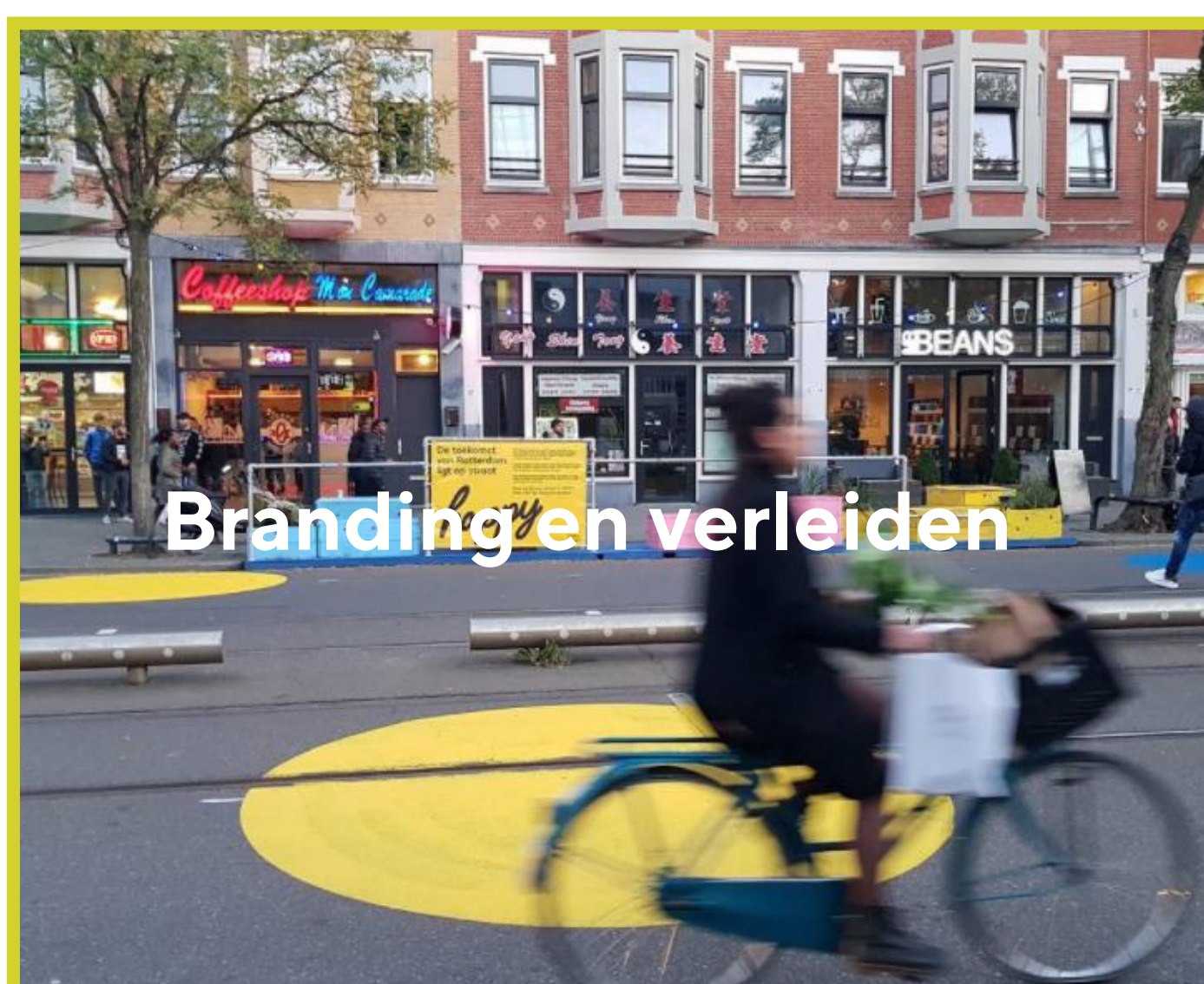
Hoe maken we het winkellint aantrekkelijker? Wat kan volgens u beter?

Waar moeten de parkeerplekken komen? Langs de weg of juist wat meer uit zicht, zodat het straatbeeld van de Kapelstraat groener en rustiger wordt?

Hoe zou u het winkellint willen vergroenen?

Wat is er nodig voor winkeliers om zich te verplaatsen naar het winkellint?

Hoe zou u het winkellint het liefst zien? Welke sfeerbeelden vindt u passen bij het toekomstige winkellint? Plak uw post-it!



# Centrumportaal Noord (Kapelstraat)

Mogelijk toekomstbeeld:

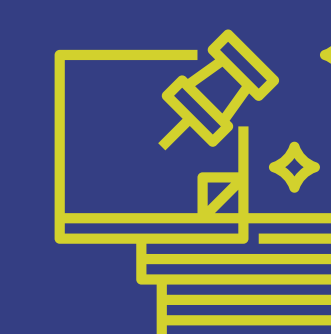
“Het noordelijke centrumportaal is een gebied dat prachtig verbonden is met de natuurgebieden en het kasteel. Vanuit hier kun je naar het levendige centrum met terrasjes en restaurants van Heeze toe of heerlijk ontspannen in de prachtige natuur.”



Welke termen in de Wordle vindt u passend bij de toekomst van dit deelgebied? Welke termen mist u?



Plak hier uw post-it met uw antwoord



Wat zou hier morgen anders kunnen?

Waar ziet u mogelijkheden voor het plaatsen van meer groen in dit gebied?

Waar is de dorps-entree? Waar denkt u aan bij de dorpsentree?

Hoe verbinden we Heeze beter met het kasteel/Herbertusbossen en Plaetse/Strabrechtse Heide?

# Centrumportaal Noord (Kapelstraat)

Hoe zou u dit deelgebied het liefst zien? Welke sfeerbeelden vindt u passen? Plak uw post-it!



Biologische markt



Natuurlijk spelen



Wandelroute



Outdoor fitnessstoestellen



Flora en fauna



Kasteeldagen



Vergroenen



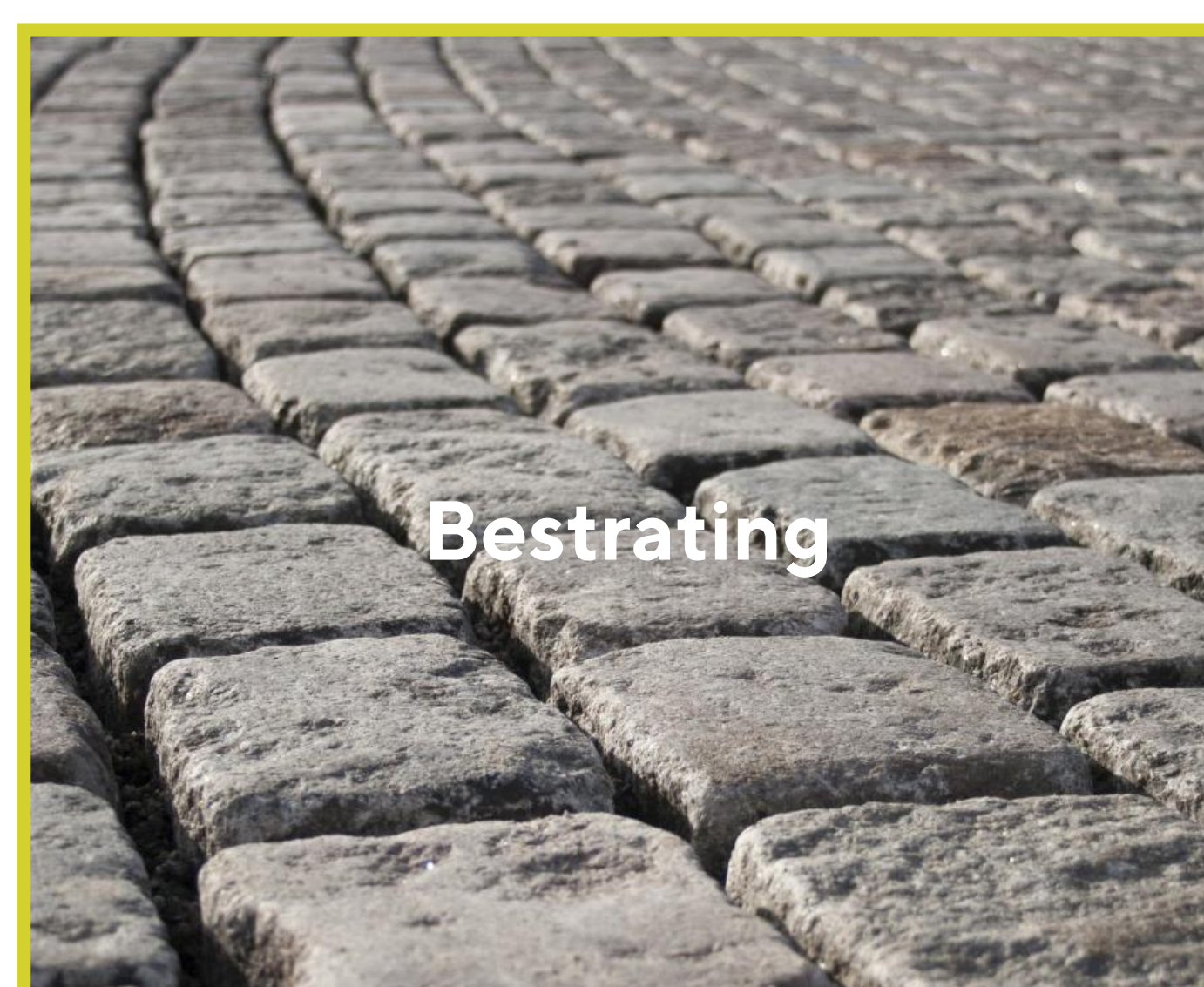
Zevensprong



Hardloopparcours



Herdgang



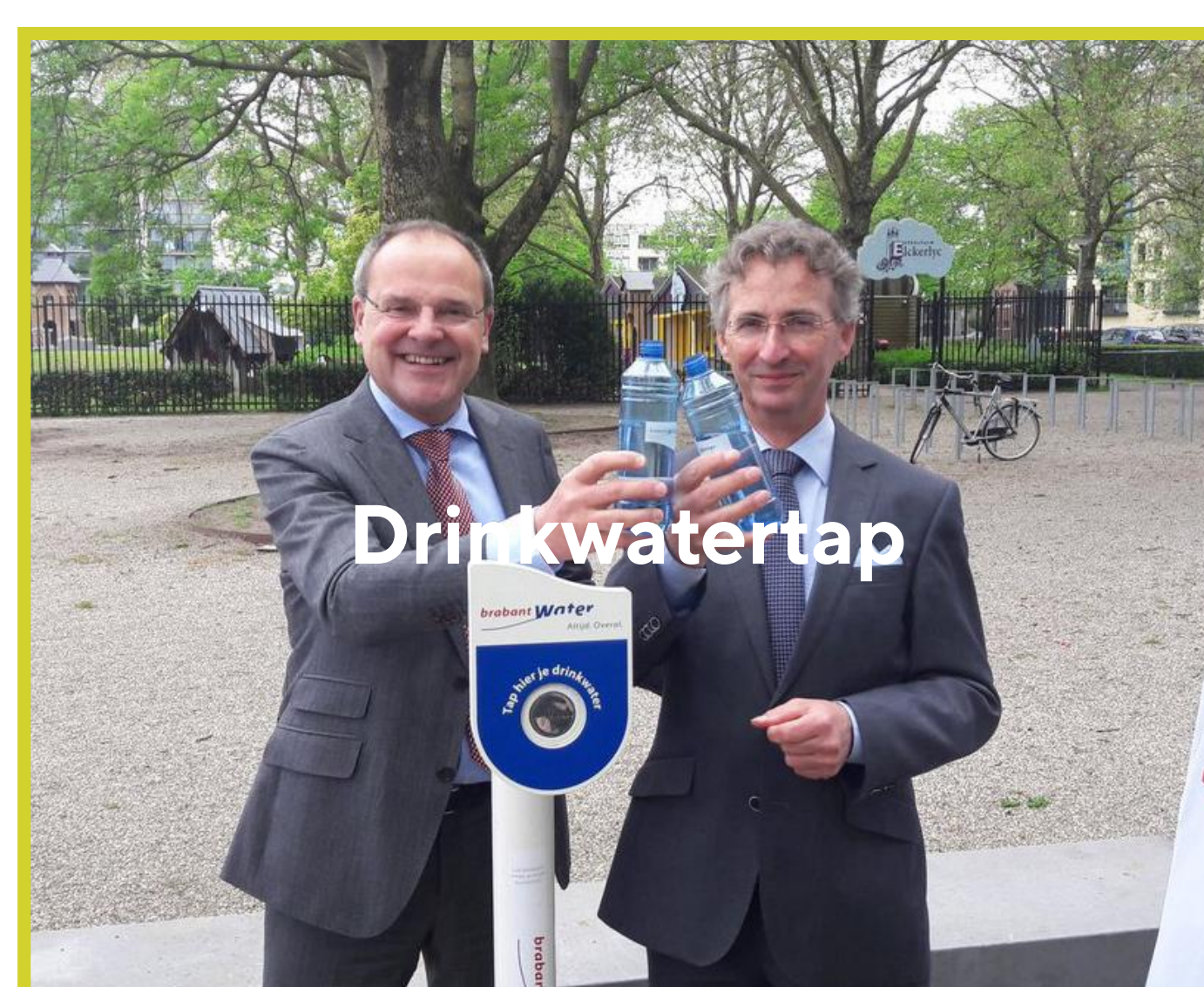
Bestrating



Buurt groentetuin



Dorpsstraat



Drinkwatertap



Kunstwerk